



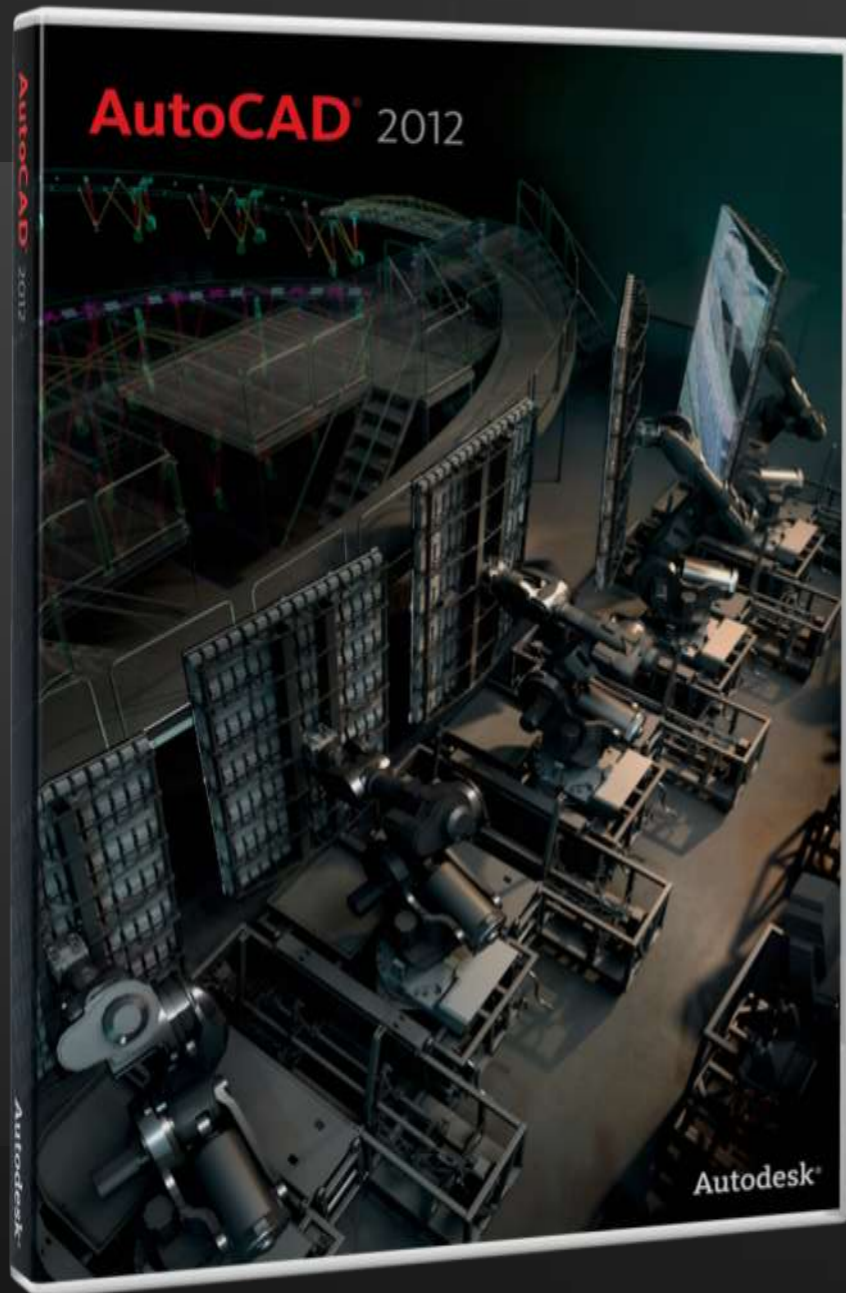
AutoCAD® 2012

Nouveautés



140, rue Léon Faucher  
51100 Reims  
[info@sql-technologie.com](mailto:info@sql-technologie.com)

# AutoCAD 2012 : Conception et documentation



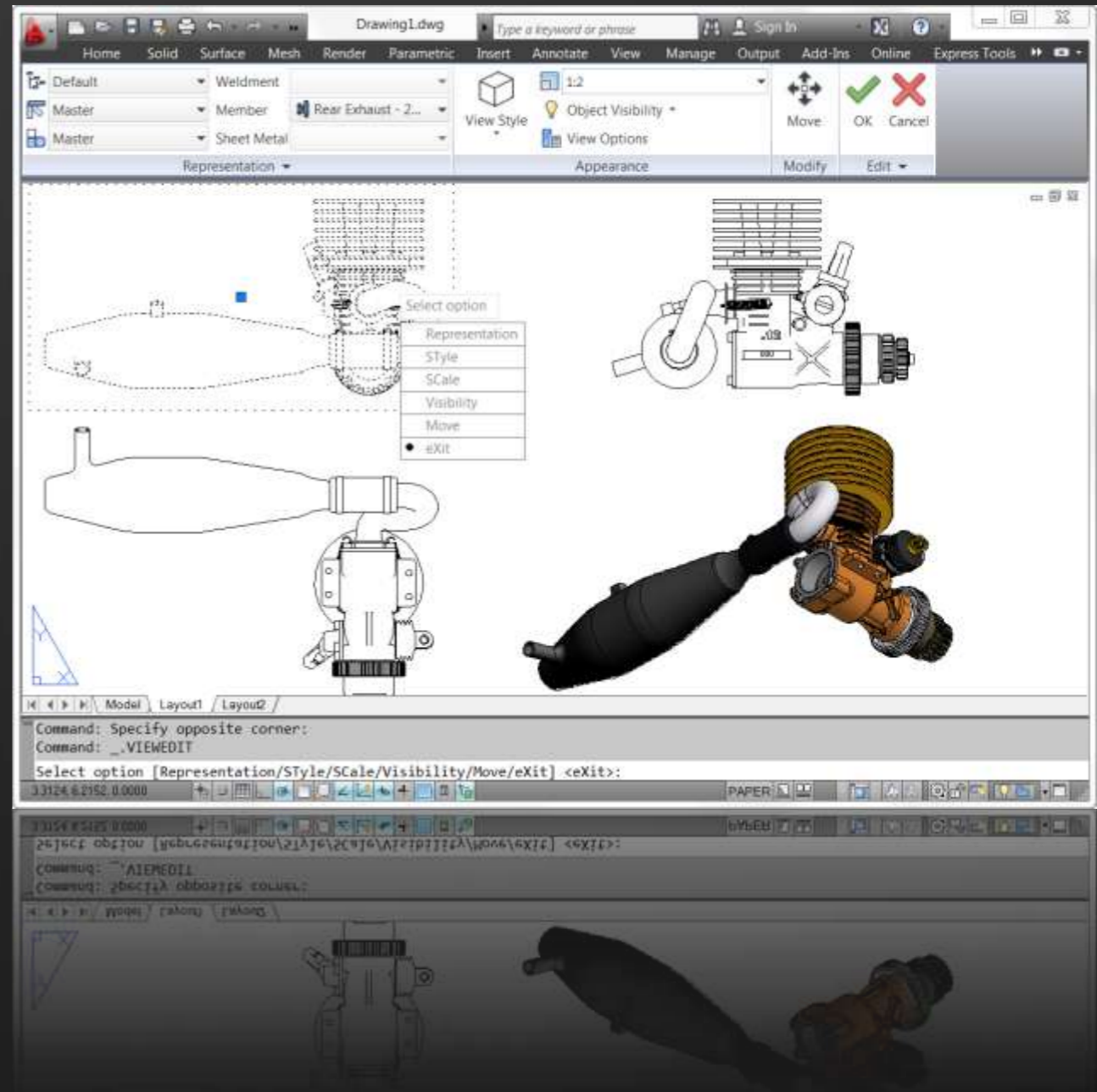
- Approfondissez encore vos idées grâce aux outils de modélisation de surfaces, de maillages et de solides.
- Créez plus rapidement des dessins depuis diverses applications de conception à l'aide d'outils de documentation de modèles.
- Capturez et importez des données de plans définitifs pour démarrer vos processus de conception.

# AutoCAD 2012 : nouvelles fonctions

- Outils de documentation de modèles
- Logiciel Autodesk® Inventor® Fusion
- Convertisseurs de formats de CAO courants
- Logiciels AutoCAD® WS pour le Web et les plates-formes mobiles
- Outil de conversion DWG®
- Améliorations de la ligne de commande
- Autodesk® Content Explorer™
- Autodesk® Exchange – AutoCAD®
- Modélisation de surfaces
- Prise en charge des nuages de points
- Réseau associatif 3D
- Réseau associatif sur trajectoire
- Outil de copie de réseau
- Outil de raccordement
- Suppression des doublons d'objets
- Amélioration des repères multiples
- Poignées multifonctionnelles
- Contrôles In-Canvas Viewport
- Outils de migration simplifiés

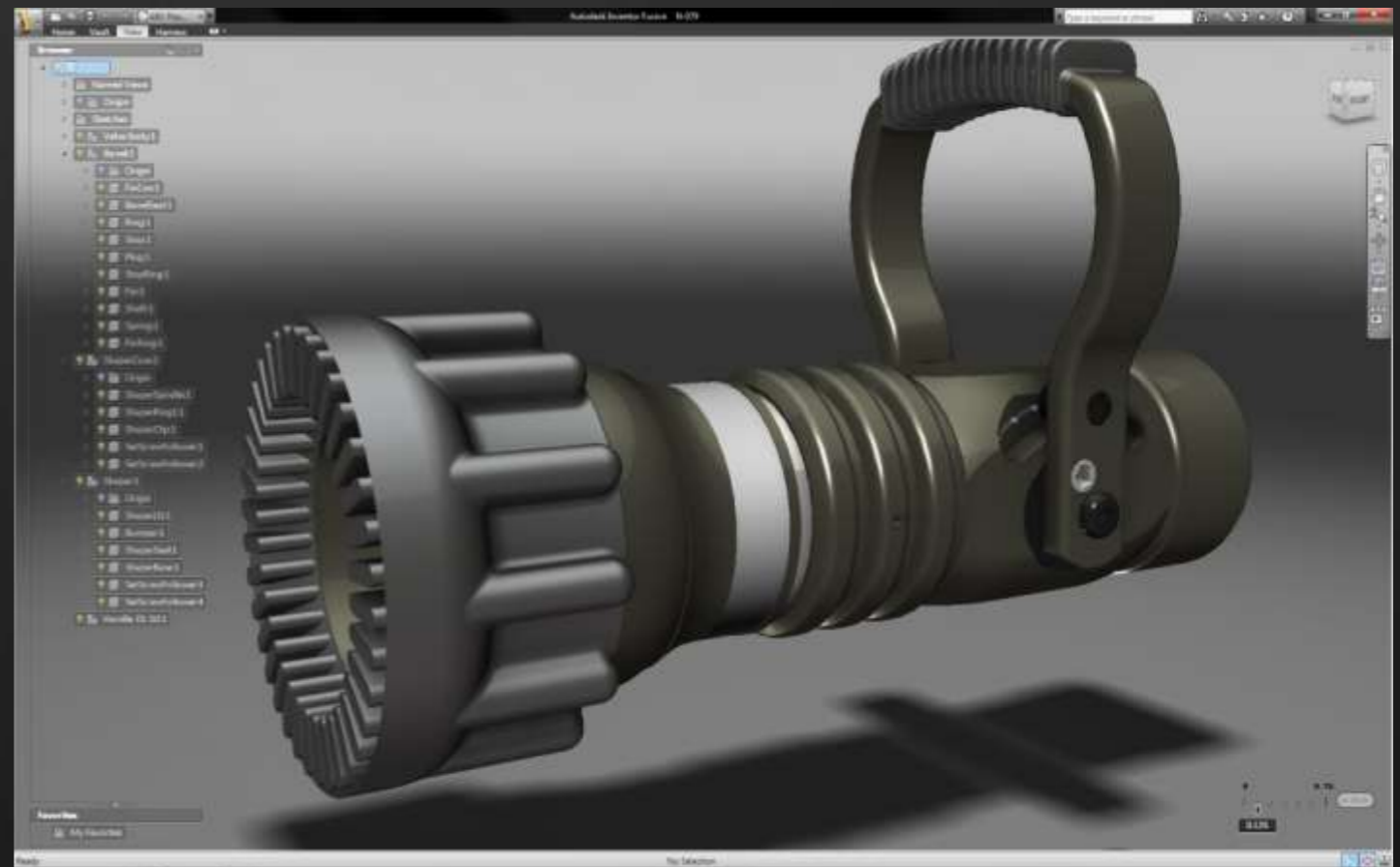
# Outils de documentation de modèles

- Générez automatiquement des vues de dessins intelligentes pour les modèles AutoCAD, Autodesk® Inventor® et autres.
- Mettez instantanément à jour les entités de vues de dessin, l'affichage des arêtes, l'échelle et l'emplacement dès que la conception est modifiée.
- Importez des modèles depuis de nombreuses applications, parmi lesquelles :
  - Pro/Engineer®
  - CATIA®
  - Solidworks®
  - NX®
  - Rhinoceros®



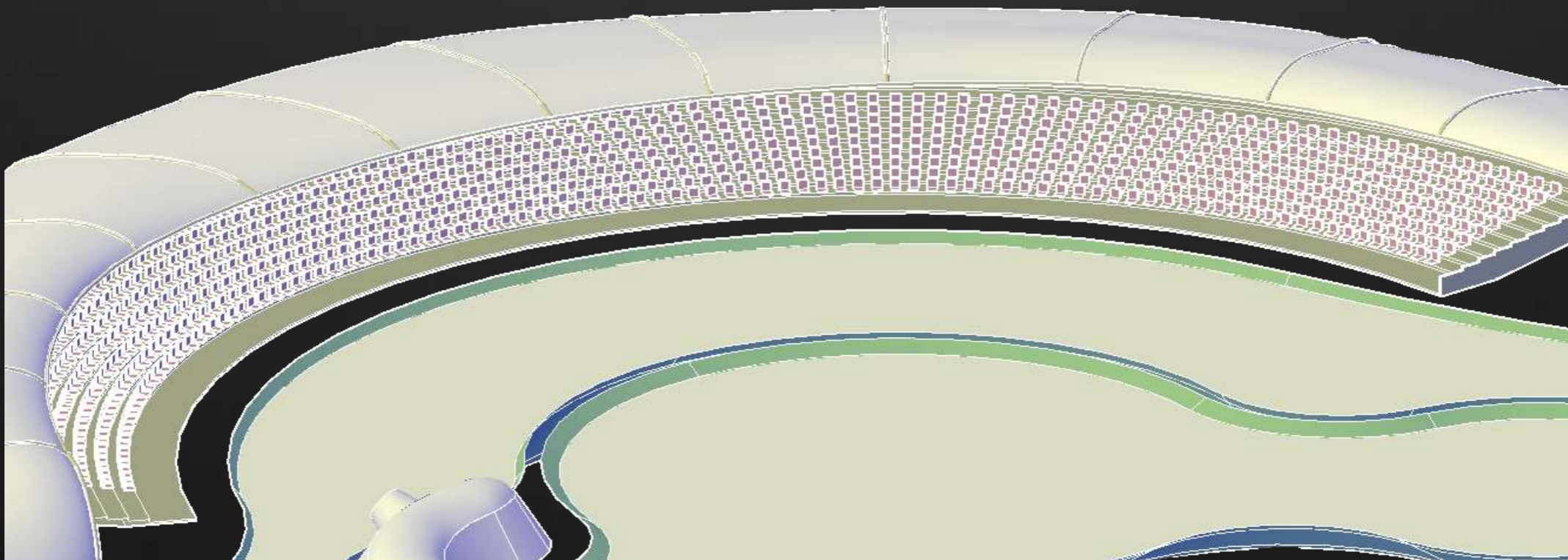
# Autodesk Inventor Fusion

- Découvrez les avantages et la convivialité du format 3D DWG™ natif.
- Une intégration étroite accélère les transferts entre environnements AutoCAD et Inventor Fusion.
- Modifiez et validez facilement les modèles depuis presque toutes les sources, notamment :
  - Pro/Engineer®
  - CATIA®
  - Solidworks®
  - NX®
  - Rhinoceros®



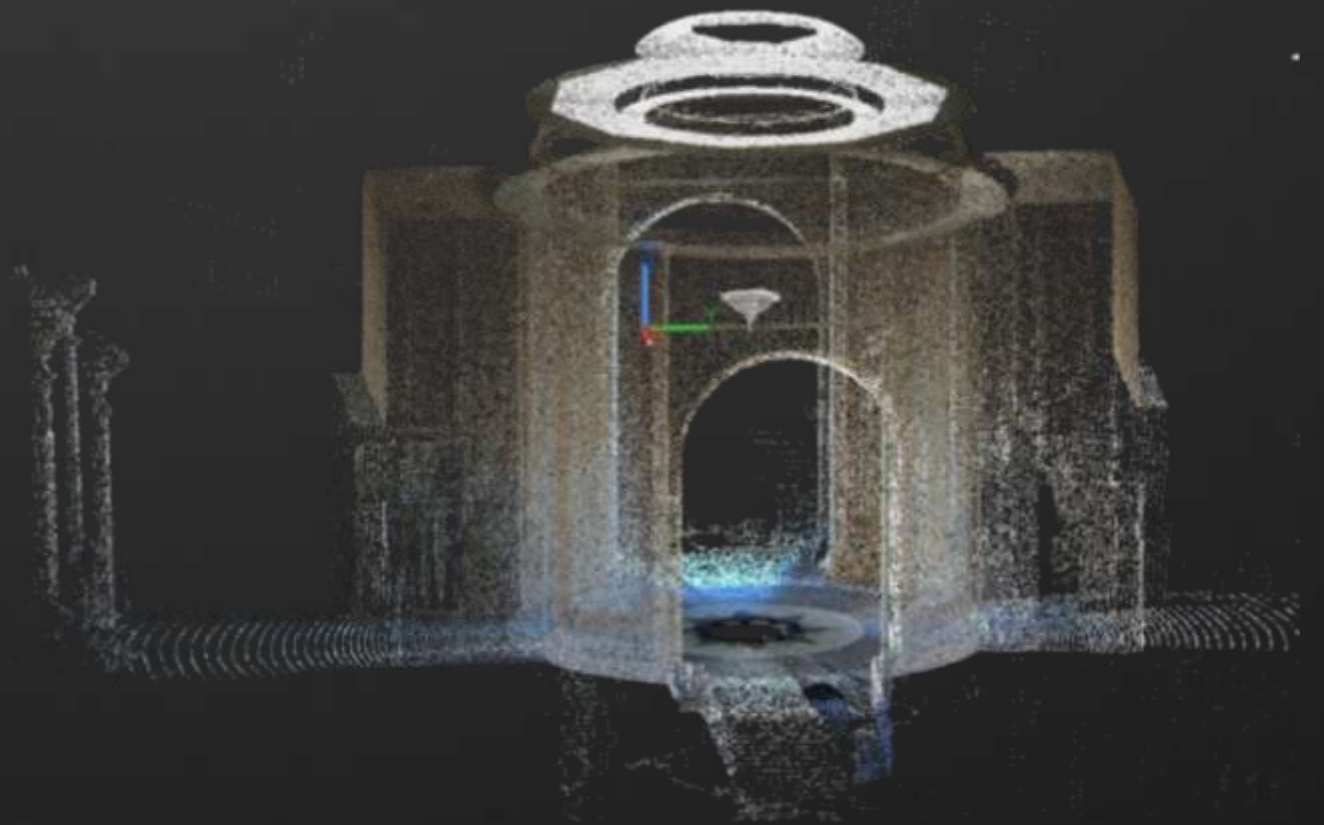
# Réseau associatif

- Établissez et gérez un jeu de relations entre les objets en réseau, tels que les fenêtres d'un bâtiment ou les poutres d'un pont.
- Mettez en réseau les objets sur une trajectoire particulière et ne restez pas cantonné aux options rectangulaire et polaire.
- Mettez en réseau des objets sélectionnés dans un espace 3D.



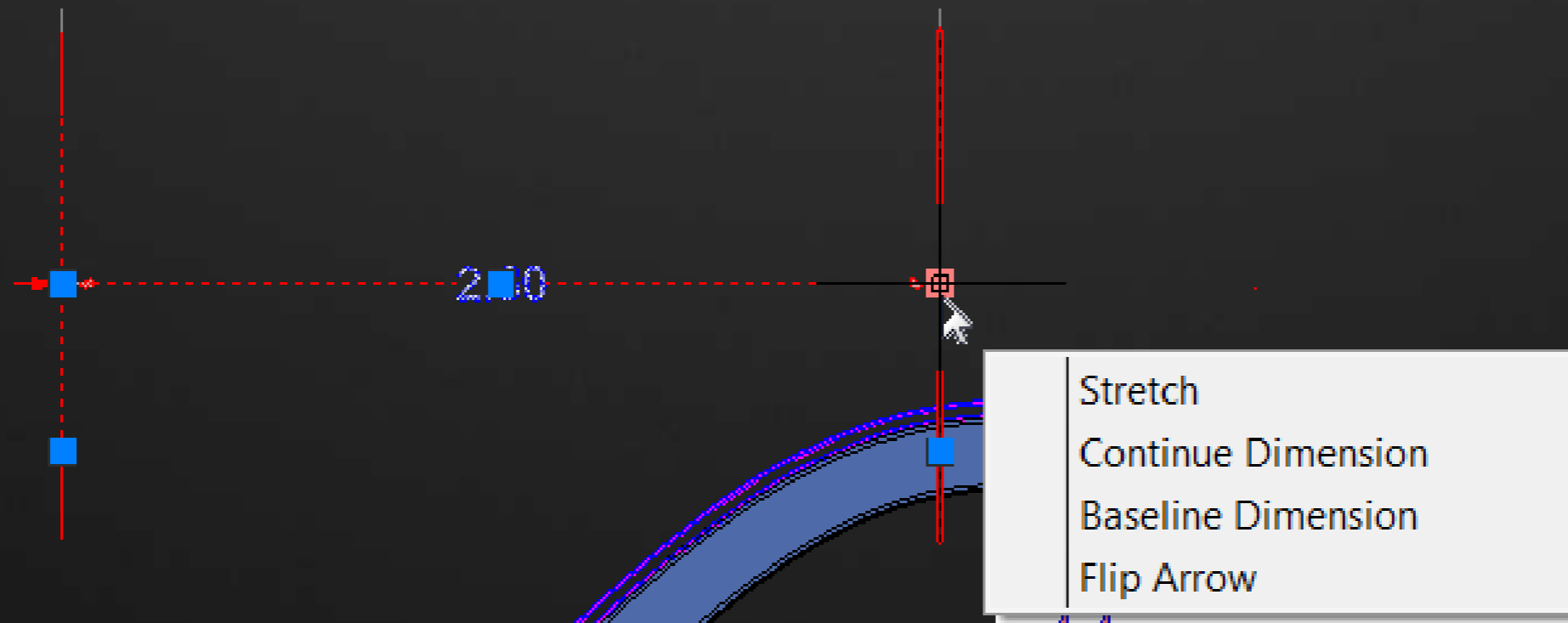
# Prise en charge des nuages de points

- Donnez vie à vos numérisations 3D et rationalisez des projets de rénovation et de restauration souvent fastidieux.
- En prenant en charge jusqu'à 2 milliards de points, vous pouvez visualiser rapidement des objets numérisés dans votre espace de travail de modélisation.



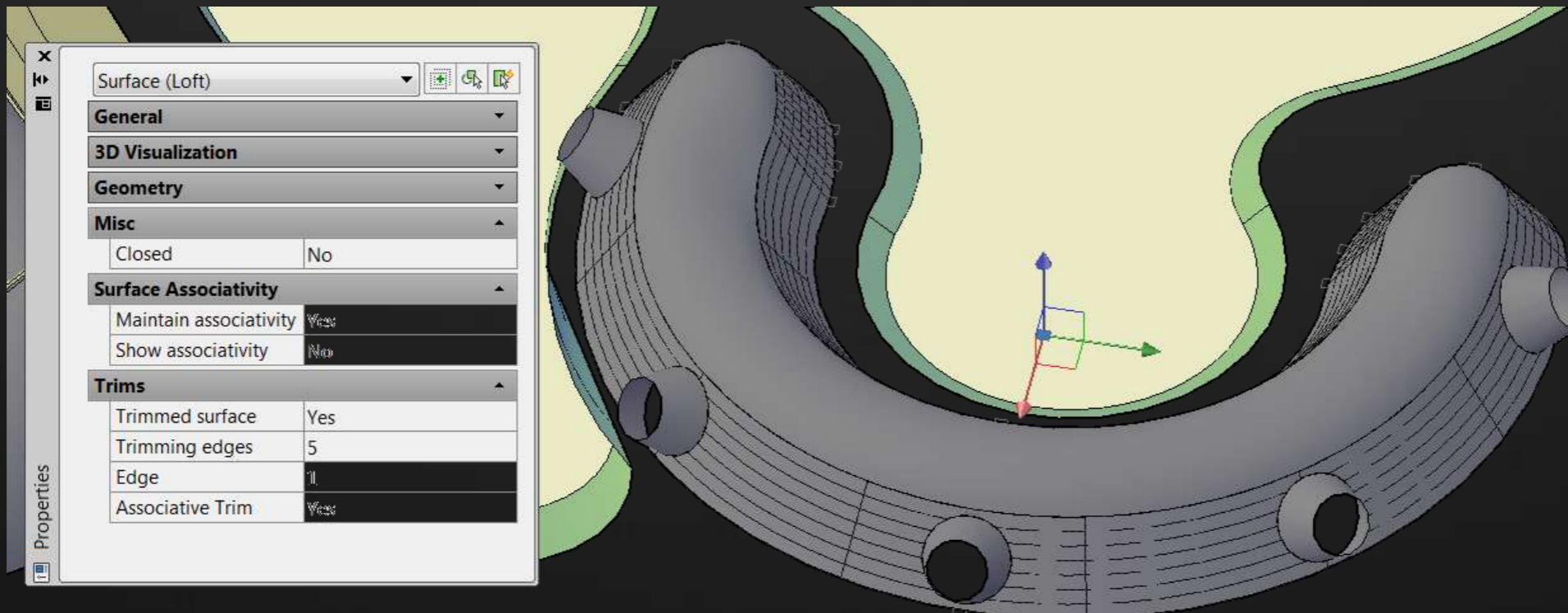
# Poignées multifonctionnelles

- Les poignées ont été étendues à davantage d'objets AutoCAD : lignes, arcs, arcs elliptiques, cotes et repères multiples, mais également faces 3D, arêtes et sommets.



# Outils de modélisation de surfaces

- Bénéficiez d'une souplesse et d'un contrôle accrus lorsque vous concevez en 3D.
- Créez plus facilement des surfaces lisses et des transitions de surfaces.
- Préservez les relations entre surfaces grâce à la capacité d'associativité des surfaces.
- Utilisez des outils d'analyse des surfaces pour obtenir une vision plus claire de la continuité entre les différentes surfaces.



# AutoCAD WS

- Restez connecté à vos conceptions sur Internet ou depuis un appareil mobile.
- Accédez directement aux conceptions depuis l'interface utilisateur d'AutoCAD 2012.



# AutoCAD 2012 : nouveaux outils

- **Améliorations de la ligne de commande** : vous pouvez désormais accéder plus efficacement aux commandes grâce à de nouvelles options de remplissage automatique.
- **Explorateur de contenu Autodesk** : trouvez rapidement le contenu de votre conception en fonction d'objets de fichiers ou d'attributs de texte. L'explorateur de contenu Autodesk crée un index de vos données d'après l'endroit où vous lui indiquez de chercher, pour vous permettre d'accéder rapidement aux fichiers.
- **Autodesk Exchange pour AutoCAD** : grâce à un accès en ligne à des conseils et des didacticiels, des vidéos d'initiation, des plug-ins téléchargeables et des informations d'aide, Autodesk Exchange met à votre disposition le contenu dont vous avez besoin directement dans votre espace de travail AutoCAD.
- **Outil de copie de réseau** : l'outil de copie comprend une nouvelle option de réseau qui vous aide à créer un réseau linéaire non associatif.
- **Outil de raccordement** : le nouvel outil de raccordement crée des objets spline avec des options de continuité tangentielle ou lisse entre deux courbes, ce qui réduit les délais de documentation.
- **Suppression des doublons d'objets** : en supprimant les géométries en double ou inutiles pour vous aider à nettoyer vos dessins, l'outil Supprimer les doublons facilite les gains de performances, surtout lorsque vous travaillez sur des dessins comportant de nombreux objets.

# AutoCAD 2012 : nouveaux outils (suite)

- **Amélioration des repères multiples** : grâce à un contrôle plus étroit de vos repères, vous pouvez maintenant contrôler l'espacement autour du texte de lignes de repère multiples dans un cadre de texte. Vous pouvez aussi étendre la ligne de repère jusqu'au texte plutôt que de l'interrompre à la zone de contour du texte.
- **Contrôles In-Canvas Viewport** : de nouveaux contrôles de fenêtre vous permettent de modifier directement les paramètres de fenêtre, les vues et les styles visuels directement sur le canevas de la fenêtre.
- **Outils de migration simplifiés** : ces outils, nouveaux ou améliorés, vous permettent de faire migrer facilement vos palettes d'outils et vos paramètres personnalisés ou de réinitialiser AutoCAD avec les paramètres d'installation par défaut, ce qui contribue à faciliter la transition vers AutoCAD 2012 depuis les versions précédentes.
- **Conversion du format DWG** : avec l'outil de conversion DWG, vous pouvez désormais convertir les fichiers DWG créés avec AutoCAD, AutoCAD LT® ou d'autres applications AutoCAD vers n'importe laquelle des versions suivantes de DWG : versions 14, 2000, 2004, 2007 et 2010. La conversion facilite la collaboration et, puisque vous pouvez convertir les fichiers par lots, vous serez en mesure de mettre rapidement à jour d'anciennes bibliothèques de fichiers.

# Optimisation pour Windows 7



AutoCAD 2012 utilisent de nouvelles fonctionnalités de Windows 7.

- Configurations système complètes : <http://www.autodesk.fr/adsk/servlet/pc/index?siteID=458335&id=14583767>
- Livre blanc de présentation sur : [www.autodesk.com/autocad-whitepapers](http://www.autodesk.com/autocad-whitepapers)

Autodesk, AutoCAD, AutoCAD LT, Content Explorer, DWG et Inventor sont des marques déposées ou des marques commerciales d'Autodesk, Inc., et/ou de ses filiales et/ou de ses sociétés affiliées, aux États-Unis et/ou dans d'autres pays. Tous les autres noms de marques, de produits ou marques commerciales appartiennent à leurs propriétaires respectifs. Autodesk se réserve le droit de modifier l'offre sur ses produits et ses services, les spécifications de produits ainsi que ses tarifs à tout moment sans préavis, et ne saurait être tenu responsable des erreurs typographiques ou graphiques susceptibles d'apparaître dans ce document.

© 2011 Autodesk, Inc. Tous droits réservés.

**Autodesk®**